

Julien Joubert

Rendez-vous

ou

le secret de la Joconde

chant seul

La musique de Léonie

54, quai de la Madeleine 45 000 Orléans

répondeur/fax : 02 38 77 29 41

editions@musique-leonie.com

site : www.musique-leonie.com

La musique de Léonie

54, quai de la Madeleine 45 000 Orléans
répondeur/fax : 02 38 77 29 41
email : editions@musique-leonie.com
site : www.musique-leonie.com

Rendez-vous

ou

le secret de la Joconde

Texte et musique : Julien Joubert

Commande de la Fédération des Œuvres Laiques du Loiret.
Œuvre créée en juin 2002, à Orléans, dans une version « écrite et composée » par les enfants qui l'interprétaient (avec l'aide des enseignants et du compositeur).
Cette nouvelle version leur est dédiée.

Pour chœur d'enfants de 8 à 14 ans, clarinette, contrebasse et piano et ensemble instrumental modulable 1er cycle (facultatif).
Durée totale 45 minutes environ

La partie de piano peut être jouée comme elle est écrite. Toutefois, le pianiste a la possibilité d'improviser quelques variations s'il le désire.

Les quatre parties de l'orchestre sont jouables par des élèves à partir de la deuxième année d'étude instrumentale. Il faut instrumenter et répartir bois, cuivres, percussions, claviers et cordes.

L'orchestre est facultatif. Il peut ne jouer que dans quelques scènes (les instrumentistes peuvent être issus du chœur).

Une orchestration (tous les instruments ne doivent pas jouer tout le temps) et une mise en scène sont nécessaires.

- partie A :
 - en ut : violon 1, flûte 1, hautbois 1.
 - en sib : clarinette 1, trompette & cornet 1
- partie B :
 - en ut : violon 2, flûte 2, hautbois 2.
 - en sib : clarinette 2, trompette & cornet 2
 - en mib : saxophone alto 1
- partie C :
 - en ut : violon 3, alto
 - en sib : clarinette 3, trompette & cornet 3
 - en mib : saxophone alto 2
 - en fa : cor d'harmonie
- partie D :
 - en ut : violoncelle, contrebasse, basson, trombone, tuba, guitare basse.
 - en sib : basse sib
 - en mib : saxophone baryton

La partie de percussion est ad libitum et ne figure pas sur le conducteur.

octobre 2002

La musique de Léonie

La musique de Léonie

54, quai de la Madeleine

45 000 Orléans

répondeur/fax : 02 38 77 29 41

editions@musique-leonie.com

site : www.musique-leonie.com

Julien Joubert

Chœur seul

Rendez-vous

ou le secret de la Joconde

durée totale : 40 minutes environ

Chacun des choristes reçoit une lettre. Ils la décachettent, la déplient (tout cela ensemble) et commencent la lecture.

la lettre

$\text{♩} = 76$

2

Dm in

Em 7(b5)/D

Dm in

Quand vous au - rez lu cet - te let - tre

4

Dm in

Em 7(b5)/D

Dm in

Dm in

Em 7(b5)/D

Dm in

Quand vous l'au - rez lue en en - tier Il fau - dra la faire dis - pa - raî - tre

6

Dm in

Em 7(b5)/D

Dm in

Gm in7

C7

Am in7

Dm in

Que per - sonne ne puisse la trou - ver. C'est u - ne mis - sion Un peu com - pli - quée Pru -

8

Gm in

A7

Dm in

Gm in7

C7

Am in7

Dm in

dence et dis - cré - tion Vous sont con - seil - lées Vous pou - vez re - fu - ser Et tout lais - ser tom - ber Mais

10

Gm in

Asus4

A

Dm in

si vous con - ti - nuez C'est que vous vous en - ga - gez.

12

Dm in

Em 7(b5)/D

Dm in

Dm in

Em 7(b5)/D

Dm in

Quand vous au - rez lu cet - te let - tre Quand vous l'au - rez lue en en - tier

14

Dm in

Em 7(b5)/D

Dm in

Dm in

Em 7(b5)/D

Dm in

Il fau - dra a - lors vous sou - met - tre À la gran - de loi du se - cret.

16

Dm in

Em 7(b5)/D

Dm in

Em 7(b5)/D

Dm in

le secret... le secret... le se - cret... le se - cret... le se - cret!

18

Gm in7

C7

Am in7

Dm in

Gm in

A7

Dm in

C'est u - ne mis - sion Un peu com - pli - quée Pru - dence et dis - cré - tion Vous sont con - seil - lées Vous

20 Gm in7 C7 Am in7 Dm in Gm in Asus4 A

pou vez re-fu ser Et tout lais ser tom-ber Mais si vous con ti-nuez C'est que vous vous en-ga -

22 Dm in Em 7(♭5)/D Dm in Em 7(♭5)/D

gez. Choi - sis - sez! Ré - flé - chis - sez! Choi - sis - sez! Dé - ci -

24 Dm in Em 7(♭5)/D Dm in Gm in

dez! Choi - sis - sez! Ré - flé - chis - sez! Soit vous li - sez, soit vous ar - rê -

26 Asus4 A (ils tournent la page) Dm in Em 7(♭5)/D Dm in

tez! Bien. Ren-dez vous au mu - sée du Lou - vre

30 Dm in Edim Dm in Dm in Em 7(♭5)/D Dm in

De main soir à 6 heures et quart. (6 heures et quart) En ef fet, c'est là que je me trou ve

32 Dm in Edim Dm in Dm in Em 7(♭5)/D Dm in

Ne soy - ez sur - tout pas en re - tard Je vous ex - pliqu' - rai là - bas (seul' - ment là -

34 Dm in Edim Dm in Dm in Em 7(♭5)/D Dm in

bas) Ce que j'at - tends de vous. Com - men - cez par trou - ver Mo - na - Li -

36 Dm in Edim Dm in Dm in Em 7(♭5)/D Dm in

sa Ce se - ra dé - jà beau - coup... Mo - na, Mo - na, Mo - na - Li - sa

38 Dm in Edim Dm in Dm in Em 7(♭5)/D Dm in

Ce nom le re - tien - drez - vous? Mo - na, Mo - na, Mo - na - Li - sa

CANON

40

Dm in Edm Dm in Dm in Em 7 (♭5)/D Dm in

1.

Con-cen-trez-vous, je compte sur vous! Ren-dez-vous au mu - sée du Lou - vre

2.

Je vous ex-liqu'-rai là-bas (seul'-ment là-

3.

Mo-na, Mo-na, Mo - na-Li - sa

Dm in Edm Dm in Dm in Em 7 (♭5)/D Dm in

De main soir à 6 heures et quart. (6 heures et quart) En ef fet, c'est là que je me trou ve

bas) Ce que j'at tends de vous. Com men cez par trou ver Mo - na - Li -

Ce nom le re - tiendrez - vous? Mo - na, Mo - na, Mo - na Li - sa

Dm in Edm Dm in

Ne soy - ez sur - tout pas en re - tard

sa Ce se - ra dé - jà beau - coup...

Con-cen-trez-vous, je compte sur vous!

au musée

Une voix : Le lendemain soir, 6 heures et quart, au musée.
(ambiance musée : certains font les statues, d'autres les tableaux, d'autres encore des visiteurs. Chuchottements, bruits de pas... Tous se tournent vers le public quand la musique commence).

♩ = 120

Dm in Dm in/F Em 7 (♭5) A7

Cher - chons, cher - chons!

3

Dm in Dm in/F Em 7 (♭5) A7 Dm in Dm in/F Em 7 (♭5) A7

C'est pas très com - pli - qué... Cher - chons, cher - chons!

5 Dm in Dm in/F Em 7 (b5) A7

Nous al - lons la trou - ver! Cher - chons, cher - chons!

7 Dm in Dm in/F Em 7 (b5) A7 Dm in Dm in/F Em 7 (b5) A7

Cher - chons Mo - na - Li - sa! Cher - chons, cher - chons!

9 A7 A7 Dm in Fm in Fm in/Ab Gm 7 (b5) C7

Elle n'est pas i - ci! Elle n'est pas là! Cher - chons, cher - chons!

11 Fm in Fm in/Ab Gm 7 (b5) C7 Fm in Fm in/Ab Gm 7 (b5) C7

C'est pas très com - pli - qué... Cher - chons, cher - chons!

13 Fm in Fm in/Ab Gm 7 (b5) C7

Nous al - lons la trou - ver! Cher - chons, cher - chons!

15 Fm in Fm in/Ab Gm 7 (b5) C7 Fm in Fm in/Ab Gm 7 (b5) C7

Cher - chons Mo - na - Li - sa! Cher - chons, cher - chons!

17 C7 C7 Fm in Ils s'arrêtent net et tapent
du pied en réfléchissant.
(chorégraphie !)

Elle n'est pas i - ci! Elle n'est pas là!

20 (au public)

Quels sont ceux d'en tre - vous qui con - naissent Mo - na - Li - sa?

22

S'il vous plaît, dites le nous, vous nous de - vez bien ça...

24

Est'ce u - ne fem - me blonde? Est'ce u - ne su - per bombe?

26

Est'ce u - ne va - ga - bonde ou u - ne femme im - monde?

le public devrait répondre : "la Joconde".
 Dans le cas contraire, reprendre le
 passage parlé, imperturbablement, jusqu'à
 ce qu'il se décide à répondre.

28

Il ne faut pas qu'on la con - fonde Di - tes - le nous, c'est...?

32

Dm in Dm in/F Em 7 (b5) A7 Dm in Dm in/F Em 7 (b5) A7

La Jo - conde? Cher - chons, cher - chons! C'est pas très com - pli - qué..

35

Dm in Dm in/F Em 7 (b5) A7

Cher - chons, cher - chons! Nous al - lons la trou - ver!

37

Dm in Dm in/F Em 7 (b5) A7 Dm in Dm in/F Em 7 (b5) A7

Cher - chons, cher - chons! Cher - chons la Jo - con - de

39

Dm in Dm in/F Em 7 (b5) A7 A7 A7 Dm in

Cher - chons, cher - chons! Ça ne pren - dra qu'u - ne se - conde!

41

Fm in Fm in/Ab Gm 7 (b5) C7 Fm in Fm in/Ab Gm 7 (b5) C7

Cher - chons, cher - chons! C'est pas si é - vi - dent!

43

Fm in Fm in/Ab Gm 7 (b5) C7

Cher - chons, cher - chons! Nous per - dons no - tre temps!

45

Fm in Fm in/Ab Gm 7 (b5) C7 Fm in Fm in/Ab Gm 7 (b5) C7

Cher - chons, cher - chons! Al - lons! Ré - flé - chis - sons!

Ils s'arrêtent net et tapent
 du pied en réfléchissant.
 (chorégraphie !)

47

Fm in Fm in/Ab Gm 7 (b5) C7 C7 C7 Fm in

Cher - chons, cher - chons! Ça ne sert à rien a - ban - don - nons!

50

en ralentissant...

♩ = 69



rendez-vous raté (1)

D^bMaj7Fmⁱⁿ

Nous l'a - vons cher - chée.

Nous ne l'a - vons pas vue.

E^b7sus4E^b7A^b

C7

Fmⁱⁿ

La Jo - conde n'est pas ve - nue.

Nous a - vons é - choué.

D^bMaj7E^b7sus4E^bA^b

Mis - sion ca - po - tée.

Pour - tant, nous y a - vions cru...

Gm7(♭5)

C7

FmⁱⁿFmⁱⁿ7/E^b

Dm7(♭5)



Pour - quoi, pour quoi, pour - quoi la vie Est - elle, est - elle, est - elle ain - si?

D^bMaj7Fmⁱⁿ/C

C7



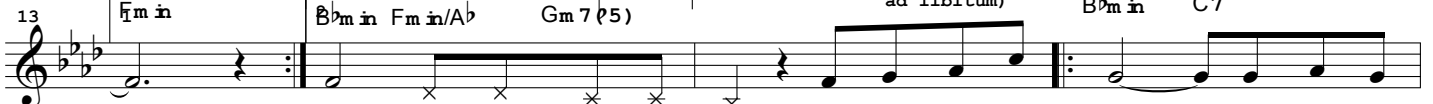
La Jo - conde n'est pas ve - nue.

Tout est dit, tout est fi - chu.

On peut commencer ce refrain lentement et accélérer progressivement. (nombre de reprises ad libitum)

FmⁱⁿB^bmⁱⁿFmⁱⁿ/A^b

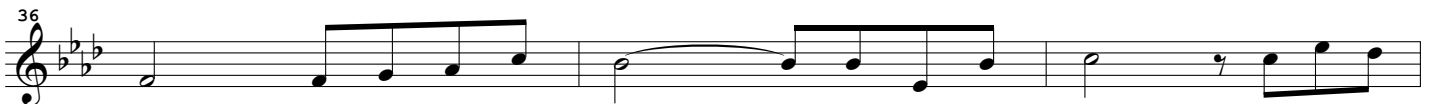
Gm7(♭5)

Fmⁱⁿ

Ren - dez - vous ra - té.

Ren - dez - vous ra - té,

tout est per -

FmⁱⁿB^bmⁱⁿE^bA^b

du. Ren - dez - vous lou - pé,

n'en par - lons plus.

U - ne mon -

Gm7(♭5)

C7

FmⁱⁿFmⁱⁿ7/E^b

Dm7(♭5)



tre cas - sée,

et tout est dé - re glé,

c'est u - ne

D^b7

C7

Fmⁱⁿ

vie gâ - chée,

c'est un rêve en - vo - lé.

Ren - dez - vous ra en - vo - lé.

1, 2... pour finir

Où est-elle ?

Un groupe de touristes et son guide (les professeurs ?) se seront approchés lors de la dernière reprise.
(commentaires du guide, questions des touristes, photos etc.)

♩ = 120

le chœur

Par - don, par - don! Nous a - vons une ques - tion!
une voix : Savez-vous où se cache la Joconde ?
guide et touristes : pour trouver la Joconde...

4 le guide et les touristes

Bien sûr, faites donc! Po - sez vo - tre ques - tion, nous ré - pon - drons!

D Emin A D

7

Tout au fond à droite il faut mon - ter les es - ca - liers jus - qu'au qua - tri - ème é - tage!

D Emin A D

9

Puis là, c'est à droite, puis à gauche et puis tout droit, on prend l'es - ca - lier jus qu'au sep tième!

G C#m7(b5) F#m in Bm in

11

On passe u - ne porte, on des - cend d'un é - tage puis on tourne à droite au fond du cou - loir.

Emin A

13

On pas - se deux portes on re - gar - de tout droit et là... là on la

D D

15

voit! voit!

à la fin de la première fois :
guide et touristes : vous avez compris ?
chœur : oui, merci !
guide et touristes : prouvez-le !
(le chœur chante la reprise)

à la fin de la deuxième fois :
chœur (au public) : vous avez compris ?
public : ...
(tenter à ce moment là de faire chanter l'itinéraire au public...)

la Joconde ! une voix (au public) : Mesdames et messieurs, la Joconde !
(le chœur se "transforme" en Joconde et reste immobile, jusqu'à la reprise, pendant laquelle la Joconde tente de se faire remarquer)

♩ = 120

la 2ème fois seulement

Pss! Viens - voir!

5

Pss! Viens - voir! Pss! Viens par là!

9



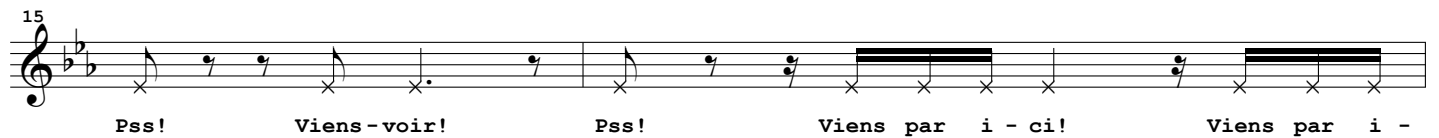
Pss! Viens-voir! Pss! Viens par là! Pss! Viens-voir!

12



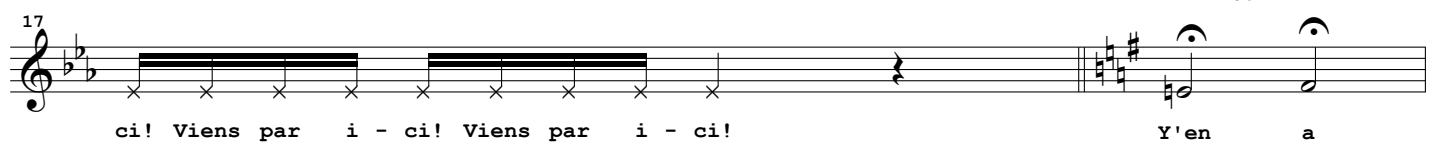
Pss! Viens par i-ci! Pss! Viens-voir! Pss! Viens par là!

15



Pss! Viens-voir! Pss! Viens par i-ci! Viens par i -

17



ci! Viens par i-ci! Viens par i-ci! Y'en a

19



marre marre marre marre marre d'être là Y'en a marre marre marre marre marre d'être i-ci Y'en a

21



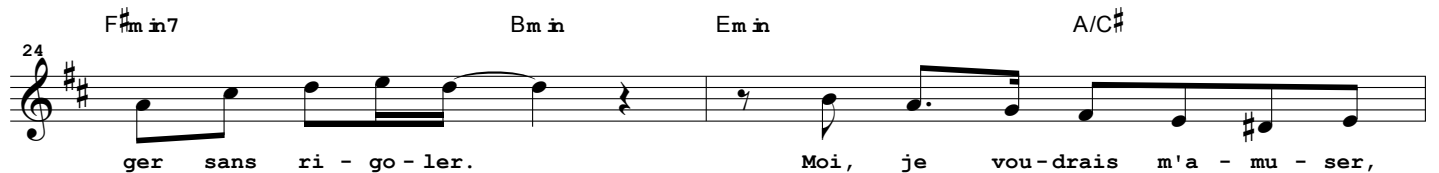
marre marre marre marre marre on s'en-nuie Y'en a marre marre marre marre marre Sors moi d'là! Y'en a

22



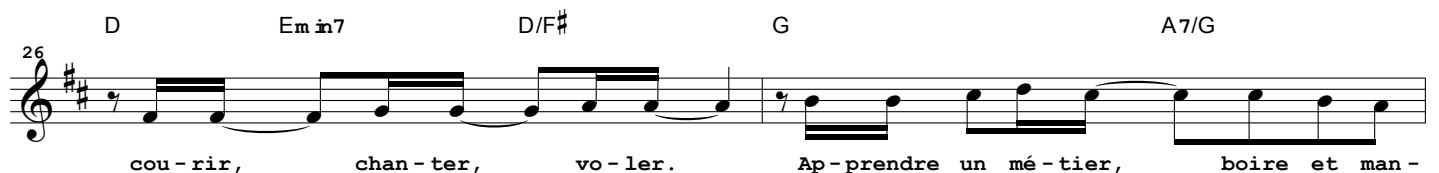
marre marre marre marre marre Sors moi d'là! Toute la jour-née sans bou-

24




ger sans ri-go-ler. Moi, je vou-drais m'a-mu-ser,

26



cou-rir, chan-ter, vo-ler. Ap-prendre un mé-tier, boire et man-

28



ger, me faire bron-zer... Ai-dez-moi à m'é-va-der. Y'en a

31 Em in A7 D B7

marre marre marre marre marre d'être là Je vou-drais sor tir, ne se rait'cequ'u - ne fois.. Y'en a
marre, moi je veux vi-vre ma vie Par-tir loin d'i-ci, man ger des co-chonn' ries Pour en-

33 Em in A7 D B

marre marre marre marre marre d'être i - ci Du ma - tin au soir, bêt'-ment je sou-rie J'en ai
fin vivre une a - ven - ture hu-maine Em-me

34 D B7 Em in A

nez moi à la fê - te fo-raine! Oui! La fête fo-raine pour qu'en-

36 F#m in7 Bm in Em in A/C#

fin je me dé-chaîne! Con-naître a-lors le ver - tige,

38 D Em in7 D/F# G A7/G

la peur, l'an-goisse, la vie! Se sen-tir vi-brer, se sen-tir

40 F#m in7 Bm in Em in A7

en - fin ex - is - ter. Vivre au bout de cinq cents an - nées...

42 D Em in7/G A F#m 7(b5) B

Faites-moi sor - tir, em-me-nez - moi! Faites-moi sor -

45 Em in A7 D Em in7/G A

tir, vous ne le re - gret-te - rez pas... Faites-moi sor - tir, em-me-nez -

48 F#m 7(b5) B Em in A7 D

moi! Faites-moi sor - tir, vous ne le re - gret-te - rez pas...

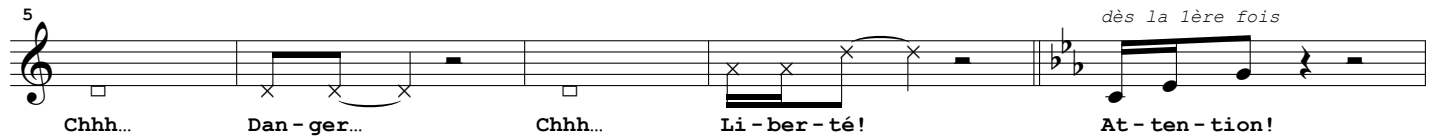
évasion de la Joconde

une voix : Évasion de la Joconde !
(toute cette scène doit être chorégraphiée)

♩ = 120
la 2ème fois seulement

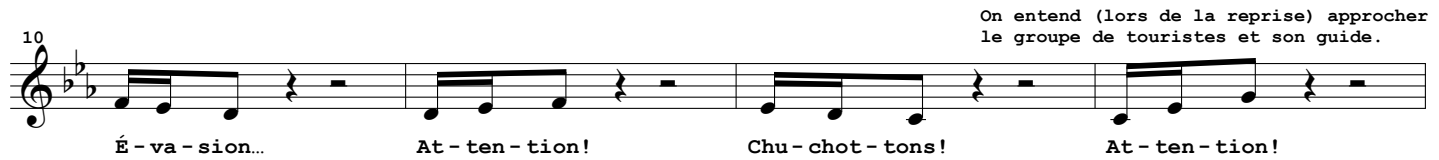
Chhh... Dan-ger... Chhh... A - gi - li - té!

5 dès la lère fois



Chhh... Dan-ger... Chhh... Li-ber-té! At-ten-tion!

10 On entend (lors de la reprise) approcher le groupe de touristes et son guide.



É-va-sion... At-ten-tion! Chu-chot-tons! At-ten-tion!

14



É-va-sion... At-ten-tion! Chu-chot-tons! At-ten-tion! Ru-

Sur "Rusons", tous se métamorphosent en statues égyptiennes.
 le guide : par ici, messieurs dames pour la suite de la
 visite ! Nous voilà maintenant dans la salle de la Joc...
 un touriste : la Joque ?
 le guide : euh... les antiquités égyptiennes. La Joconde,
 c'est... c'est plus loin.

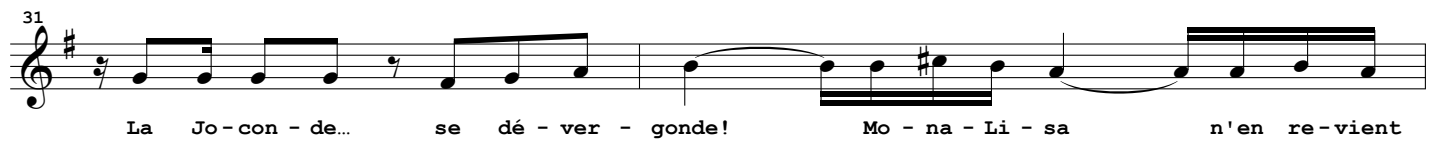
Danse antique et égyptienne (!) pendant laquelle la Joconde
 sort du musée et se dirige vers la fête foraine.

16



sons! La Jo-con-de... La Jo-con-de...

31



La Jo-con-de... se dé-ver-gonde! Mo-na-Li-sa n'en re-vient

33



pas! Le mu-sée ne la re-ver-ra pas!

à la fête foraine

♩ = 96

groupe 1



Moi, ce que j'ai - me à la fête fo - rai - ne

2



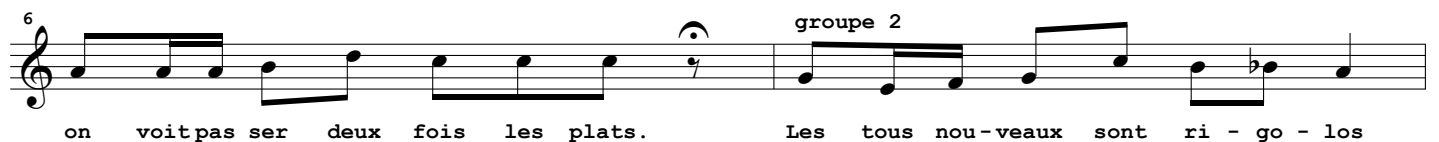
c'est les ma-nèges à sen - sa tions. Les der-niers nés sont ef - fray - ants:

4 pléonasme !



ils montent en haut des-cendent en bas. Si ils suc-cèdent au res - tau - rant,

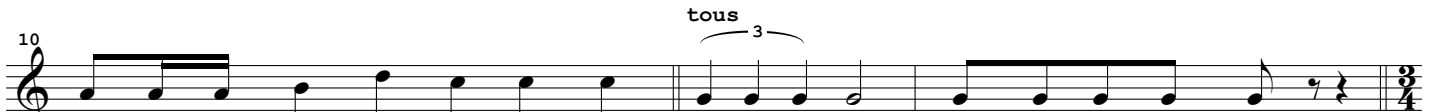
6 groupe 2



on voit pas ser deux fois les plats. Les tous nou-veaux sont ri - go - los

8

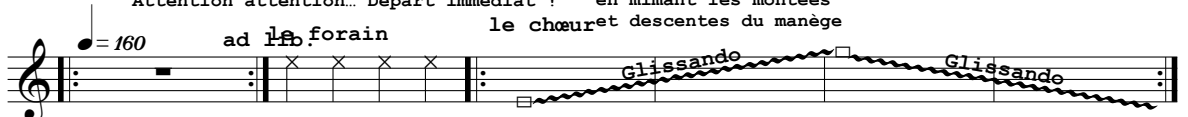
 mais les anciens sont drôl'-ment bien. Les tous nou-veaux sont tout pe - tits

10

 mais les plus vieux sont plus spa-cieux. Mo-ra-li-té: Mieux vaut un grand huit..

13

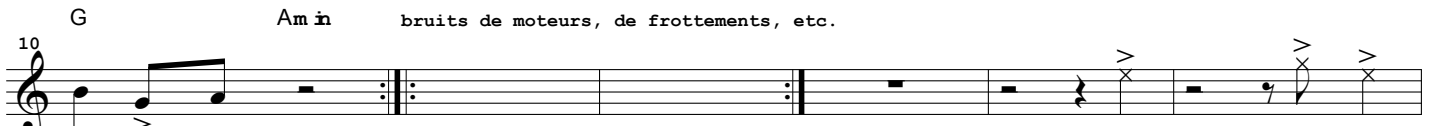
 qu'un pe - tit neuf!

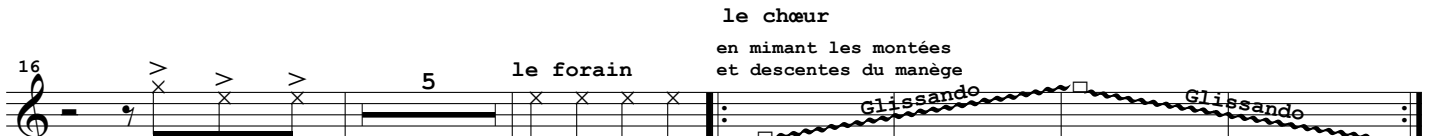
grand huit le forain : Mesdames et Messieurs, vous aimez trembler ? Vous aimez être ballotés ? Vous aimez vous jeter dans le vide ? Attention attention... Départ immédiat ! en mimant les montées le chœur et descentes du manège

ad lib. *le forain*

 1! 2! 3! 4! aah!

7
avec un accent anglais

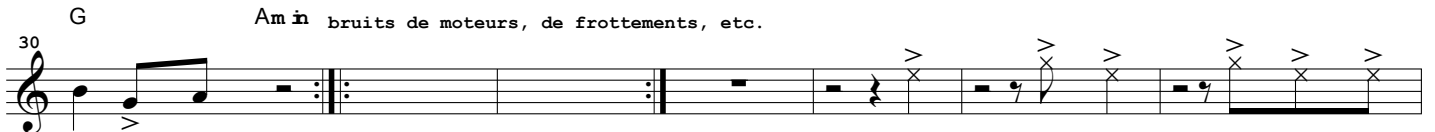
 le grand-huit, c'est un peu ma-gique! le grand-huit, c'est un

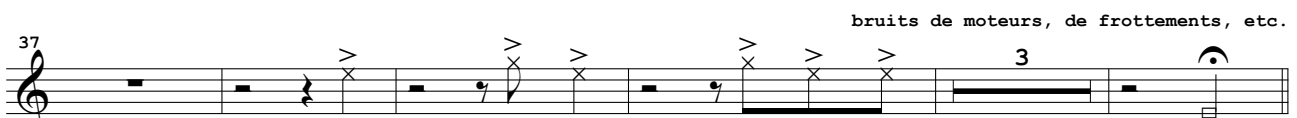
10

 peu ma-gique! hou! hi! hou!

16

 hi! hou! hou! 1! 2! 3! 4! aah!

27
avec un accent anglais

 le grand-huit, c'est un peu ma-gique! le grand-huit, c'est un

30

 peu ma-gique! hou! hi! hou! hi! hou! hou!

37

 hou! hi! hou! hi! hou! hou! haaa...!

train fantôme - ouaouh ! un train fantôme !
 on y va ? Allez ! Un peu de courage !
 De toutes façons, on se retrouve à la
 sortie !

Improvisations diverses (instrumentales, vocales,
 physiques...) destinées à recréer l'ambiance d'un train
 fantôme. (sorcières, monstres, cris, rires etc.)
 Cette séquence peut durer de une à trois minutes.
 ad lib.



on entend un bruit terrible.

- un combat de boxe ?
 - un accident ?
 - etc. (chacun y va de sa supposition)



Mais qu'est-ce que c'est? Qu'est-ce qu'on en-tend? Quel est ce bruit ef-fray-ant?

autos tamponeuses



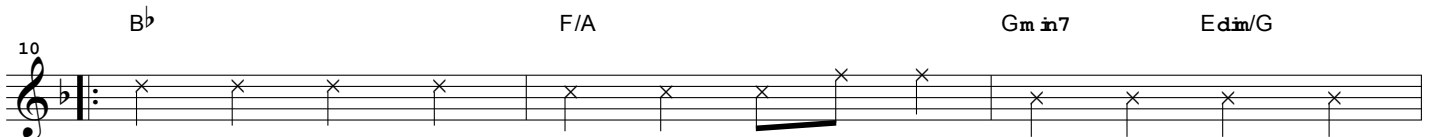
Mais non, mais non, ce sont les au-tos tam-po-neuses, les



au-tos tam-po-neuses, les au-tos tam-po-neuses. Mais non, mais non, ce sont les



au-tos tam-po-neuses, les au-tos tam-po-neuses, les au-tos tam-po-neuses.



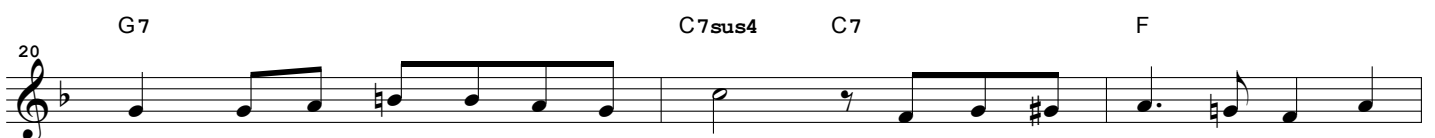
Bing! Boum! Bang! Splatch! Bing! Boum! Bang! Tuut-tuut! Bing! Boum! Bang! Splatch!



Bing! Boum! Bang! Tuut-tuut! El - les rou-lent com-me des dan-seuses.



El - les tour-nent com-me des val-seuses. Les au-tos tam-po-neuses sont moins af-



freuses que cer-taines au - tos - to - peuses! Mais oui, mais oui, ce sont les



au - tos tam - po - neuses, les au - tos tam - po - neuses, les

25 F F G7

au - tos tam - po - neuses. Mais oui, mais oui, ce sont les au - tos tam - po - neuses, les

28 Edim F Bb

au - tos tam - po - neuses, les au - tos tam - po - neuses. Bing! Boum! Bang! Splat!

31 F/A Gm in7 Edim/G F

Bing! Boum! Bang! Tuut-tuut! Bing! Boum! Bang! Splat! Bing! Boum! Bang! Tuut-tuut!

une voix : la Joconde ! où est passée la Joconde ? tous : ouh ouh ! t'es où ? on avait rendez-vous... ouh ouh ! t'es où ?

rendez-vous raté (2)

Fm in = 69

Nous l'a - vons ou - bli - ée,

3 D^bMa7 Eb7sus4 Eb Ab C7

lais - sé se dé - brouil - ler. La Jo - conde se s'ra en - nu - yée.

6 Fm in D^bMa7

Elle a dis - pa - ru. Ne re - vien - dra plus.

8 Eb^bsus4 Eb Ab

Ce n'est pas ce qui é - tait pré - vu.

10 Gm 7(b5) C7 Fm in Fm in7/Eb Dm 7(b5)

Pour-quoi, pour quoi, pour-quoi la vie Est-elle, est-elle, est-elle ain-si?

12 D^bMa7 Fm in/C C7 Fm in 1

La Jo - conde a dis - pa - ru. El - le ne re - vien - dra plus.

On peut commencer ce refrain lentement et accélérer progressivement. (nombre de reprises ad libitum)

14 B^bm in Fm in/Ab Gm 7(b5) Fm in B^bm in C7

Ren - dez - vous ra - té. Ren - dez - vous ra - té, tout est per -

17 Fm in Bbm in Eb Ab
 du. Ren - dez - vous lou - pé, n'en par - lons plus. U - ne mon -

20 Gm 7 (b5) C7 Fm in Fm in 7/Eb Dm 7 (b5)
 tre cas - sée, et tout est dé - re glé, c'est u - ne

22 Db7 C7 Fm in 1, 2... pour finir
 vie gâ - chée, c'est un rêve en - vo - lé. Ren - dez - vous ra en - vo - lé.

la Joconde : Mmh ! C'est bon !
 une voix : Qui a dit ça ?
 une autre : Ça vient de la
 baraque à crêpes !
 la Joconde : Mmh ! C'est bon !
 Mais comment vous faites ça ?

La structure de la chanson reste au choix des interprètes (en fonction de la mise en scène, de la chorégraphie etc.)
 3 refrains (A B C), 2 couplets (1 2) et une base d'accompagnement.
 par exemple : accompagnement seul. A.1.B.C.A.2.B.C.dernier refrain (version longue)
 ou A.1.B.2.C dernier refrain (version courte).

pâte à crêpes
 Em in REFRAIN A D/E Em in
 = 96
 pâte à crêpes, pâte à crêpes, voi - ci la re - cet - te de la pâte à crêpes.

3 Em in D/E Em in
 pâte à crêpes, pâte à crêpes, voi - ci la re - cet - te de la pâte à crêpes.

3
 pâte à crêpes, pâte à crêpes, voi - ci la re - cet - te de la pâte à crêpes.

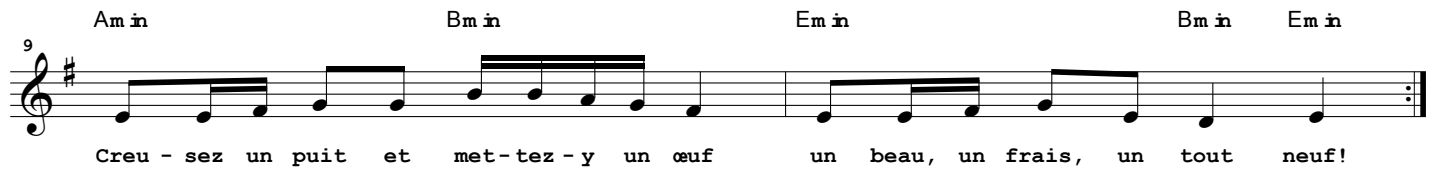
5 Em in D/E Em in
 pâte à crêpes, pâte à crêpes, voi - ci la re - cet - te de la pâte à crêpes.

5
 pâte à crêpes, pâte à crêpes, voi - ci la re - cet - te de la pâte à crêpes.

5
 pâte à crêpes, pâte à crêpes, voi - ci la re - cet - te de la pâte à crêpes.

7 Em in couplet 1 Em in 7/D Cma7 Bsus4 B
 Tout d'a - bord dans un sa - ladier, ver - sez de la fa - ri - ne de blé.

9 Am in Bm in Em in Bm in Em in



Creu - sez un puit et met - tez - y un œuf un beau, un frais, un tout neuf!

11 Em in REFRAIN B D/E Em in



Mé - lan - gez et touil - lez! Fouet - tez et bat - tez sans vous ar - rê - ter!

13 Em in D/E Em in



Mé - lan - gez et touil - lez! Fouet - tez et bat - tez sans vous ar - rê - ter!

13 Em in D/E Em in



Mé - lan - gez et touil - lez! Fouet - tez et bat - tez sans vous ar - rê - ter!

15 Em in D/E Em in



Mé - lan - gez et touil - lez! Fouet - tez et bat - tez sans vous ar - rê - ter!

15 Em in D/E Em in



Mé - lan - gez et touil - lez! Fouet - tez et bat - tez sans vous ar - rê - ter!

15 Em in D/E Em in



Mé - lan - gez et touil - lez! Fouet - tez et bat - tez sans vous ar - rê - ter!

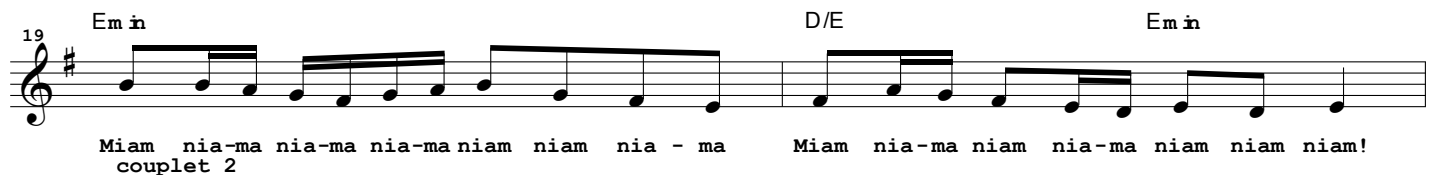
REFRAIN C

17 Em in D/E Em in



Miam nia ma nia ma nia maniam niam nia - ma Miam nia - ma niam nia - ma nia - ma nia - ma niam

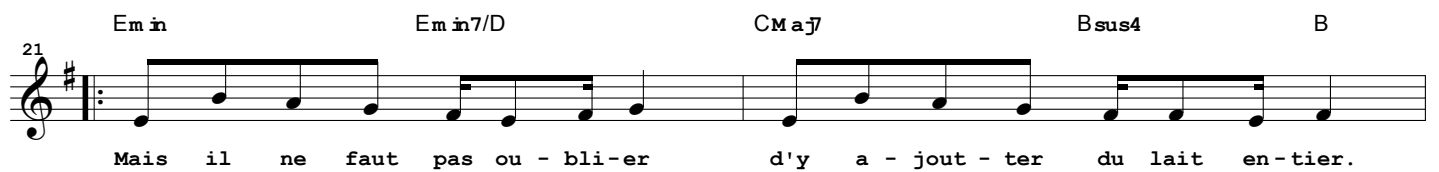
19 Em in D/E Em in



Miam nia - ma nia - ma nia - maniam niam nia - ma Miam nia - ma niam nia - ma niam niam niam!

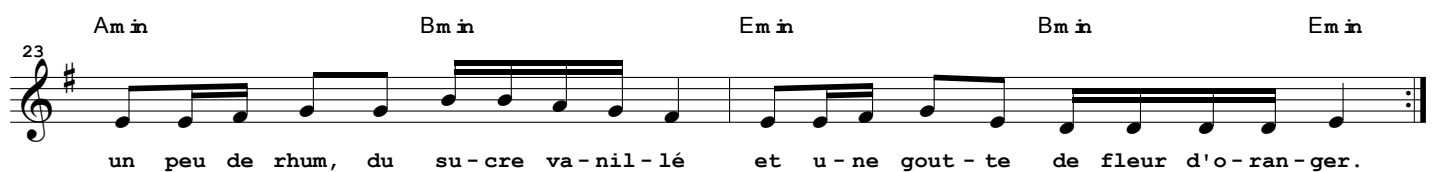
couplet 2

21 Em in Em in 7/D C Ma 7 B sus 4 B



Mais il ne faut pas ou - bli - er d'y a - jout - ter du lait en - tier.

23 Am in Bm in Em in Bm in Em in



un peu de rhum, du su - cre va - nil - lé et u - ne gout - te de fleur d'o - ran - ger.

25 **Em in** **DERNIER REFRAIN** **D/E** **Em in**

pâte à crêpes, pâte à crêpes, c'é-tait la re-cet-te de la pâte à crêpes.

27 **Em in** **D/E** **Em in**

pâte à crêpes, pâte à crêpes, c'é-tait la re-cet-te de la pâte à crêpes.

27 **Em in** **D/E** **Em in**

pâte à crêpes, pâte à crêpes, c'é-tait la re-cet-te de la pâte à crêpes.

29 **Em in** **D/E** **Em in**

pâte à crêpes, pâte à crêpes, c'é-tait la re-cet-te de la pâte à crêpes.

29 **Em in** **D/E** **Em in**

pâte à crêpes, pâte à crêpes, c'é-tait la re-cet-te de la pâte à crêpes.

29 **Em in** **D/E** **Em in**

pâte à crêpes, pâte à crêpes, c'é-tait la re-cet-te de la pâte à crêpes.

la Joconde disparaît subitement.
 Cri de stupeur.
 Petit à petit, les manèges disparaissent
 aussi, un à un. On se retrouve dans le
 musée. La Joconde dans son cadre.

rendez-vous rêvé

Fm in **D^bMa7**

Par-tie en fu-mée. Vo-la-ti-li-sée.

4 **E^b7sus4** **E^b7** **A^b** **C7** **Fm in**

La Jo-conde s'est é-va-po-rée... Elle s'est a-mu-sée.

7 **D^bMa7** **E^b7sus4** **E^b** **A^b**

Nous a fait rê-ver. Ce rêve n'é-tait pas la ré-a-li-té...

10 **Gm7(5)** **C7** **Fm in** **Fm in7/E^b** **Dm7(5)**

Pour-quoi, pour quoi, pour-quoi la vie Est-elle, est-elle, est-elle ain-si?

12 $D^{\flat}Ma7$ $Fm\acute{m}/C$ C7

La Jo-conde a dis-pa-ru, peut-être n'est-elle ja-mais ve-nue..

Ne pas accélérer pour ce dernier refrain. Rester dans la nuance *piano*. Si le public, lors des deux fois précédente, a tapé des mains sur les temps, lui faire signe d'arrêter. Terminer *pianissimo*.

14 $Fm\acute{m}$ $B^{\flat}m\acute{m}$ $Fm\acute{m}/A^{\flat}$ $Gm7(\flat5)$ $Fm\acute{m}$ $B^{\flat}m\acute{m}$ C7

Ren-dez-vous rê-vé. Ren-dez-vous rê-vé... Ré-a-li-

17 $Fm\acute{m}$ $B^{\flat}m\acute{m}$ E^{\flat} A^{\flat}

té. Ren-contre in-ven-tée... Ré-a-li-té. Une vie i-

20 $Gm7(\flat5)$ C7 $Fm\acute{m}$ $Fm\acute{m}7/E^{\flat}$ $Dm7(\flat5)$

ma-gi-naire c'est un ré-veil a-mer Mais u-ne

22 $D^{\flat}7$ C7 $Fm\acute{m}$ 1, 2...

vie rê-vée c'est une vie en-chan-tée Ren-dez-vous rê

23 pour finir

en "chan-té" la la la la la Ré-a-li-té. la la la la la Ré-a-li-

27

té la la la la la la la la la la la la la Oui, u-ne

(laisser penser un instant que c'est la fin du spectacle)

30

vie rê-vée, c'est une vie en "chan-té" la Joconde !

$\bullet = 120$ 8 $\bullet = 144$ F

Mais oui, mais oui, ce sont les

11 G7 C7

au-tos tam-po-neuses, les au-tos tam-po-neuses, les

13 F F G7
 au - tos tam - po - neuses. Mais oui, mais oui, ce sont les au - tos tam - po - neuses, les

16 Edm F Bb
 au - tos tam - po - neuses, les au - tos tam - po - neuses. Bing! Boum! Bang! Splatch!

19 F/A Gm in7 Edm/G F
 Bing! Boum! Bang! Tuut-tuut! Bing! Boum! Bang! Splatch! Bing! Boum! Bang! Tuut-tuut!

22 Bb F/A Gm in7 C F
 El - les rou - lent com - me des dan - seuses. El - les tour - nent com - me des val - seuses.

26 Bb F/A G7
 Les au - tos tam - po - neuses sont moins af - freuses que cer - taines au - tos - to -

29 C7sus4 C7 F G7
 peuses! Mais oui, mais oui, ce sont les au - tos tam - po - neuses, les

32 C7 F F
 au - tos tam - po - neuses, les au - tos tam - po - neuses. Mais oui, mais oui, ce sont les

35 G7 Edm F
 au - tos tam - po - neuses, les au - tos tam - po - neuses, les au - tos tam - po - neuses.

texte, toujours à partager : et derrière ?
 le train fantôme ! et à côté ? le
 grand-huit !
 Mais et sa bouche ! Regardez, on dirait
 qu'elle sourit...
 Étrange ce sourire. Énigmatique. Magique.
 Fantastique.
 une voix : elle sourit pas ! Elle mange !
 Regardez bien, ça dépasse... C'est... une
 crêpe !

Reprendre "pâte à crêpes".

Dernière image : la Joconde fait un clin
 d'œil (facultatif).

La musique de Léonie

54, quai de la Madeleine
45 000 Orléans
répondeur/fax : 02 38 77 29 41
editions@musique-leonie.com
site : www.musique-leonie.com