

poèmes : Jean-Luc Moreau  
 musique : Julien Joubert

# Chansons pour Gwennaëlle

composées pour Gwennaëlle qui vient d'avoir 1 an, octobre 2022

## 01 BERCEUSE

pour Anne et Corinne, à qui je dois tant

♩ = 54

Chords: D, Dmaj, C/D, Bm/D, E°/D, D, Bb7, Eb, Ebmaj, Ab/Eb, G7sus/D, G7, Cm, B7, E, Emaj, A/E, D#m7(b5), G#7, C#sus, C#m, A7, Dm, Bb/D, C/E, F, Asus, A

Lyrics:  
 C'est le ma - tin : Le grand so - leil Au tour - ne -  
 sol Est tout pa - reil Il est mi - di : Tout le jar -  
 din Sent bon la rose Et le jas - min Le soir des - cend :  
 La cam - pa - nule Aux doigts du vent Tin - ti - na - bu - le.  
 Tom - be la nuit : Le bou - ton d'or Pour mieux rê - ver Se ferme et  
 dort.

## 02 LE NOUVEAU-NÉ

♩ = 64

G A/G G A/G G/F

Pe-tits pe - tons, pe - tit men - ton, Il est

6 C/E Cm/E♭ G/D C#m 7(b5) Dsus D Em Em/D# Em/D A/C#

là, le pe - tit cha - ton. Il nous fait dé - ja des sou - ri - res.

13 Dsus D Gsus G C G/B

Qui sait ce qu'il vou - drait nous di - re ? Le bon - heur est en -

19 Am Dsus D B/D# Em Am Dsus D G

tré chez nous, Il est là, le pe - tit mi - nou.

25 G A/G G A/G G G/F C/E Cm/E♭

Ce qu'il nous dit dans son lan - ga - ge ? Qu'il vient de faire un

31 Dsus D Gsus G

grand voy - a - ge.

## 03 LES SAISONS

♩ = 100

E♭ E♭maj/D

La pe - ti - te Char - lot - te Quand  
Par le grand froid, Guil - lau - me Est  
La bel - le Mar - jo - lai - ne A -  
L'é - té quand l'a - lou - et - te Nous

4 Cm E♭/B♭ A♭ E♭/G Fm 7 B♭

l'au - tom - ne s'en vient, Le vent la ra - vi - go - te, L'a - ver - se lui con - vient. C'est  
tout ra - gail - lar - di. La neige est son roy - au - me, L'hi - ver, son pa - ra - dis. C'est  
do - re le prin - temps. Quand les oi - seaux re - vien - nent, Elle a le cœur con - tent. Le  
chan - te sa chan - son, Bé - bé, dans sa pous - set - te, Ga - zouille à l'u - nis - son. C'est

7 G/B Cm E♭/D E♭ A♭ E♭/G Fm 7 B♭7 E♭

l'au - tomne, oui l'au - tomne... Char - lotte ai - me l'au - tomne.  
l'hi - ver, oui, l'hi - ver... Guil - laume ai - me l'hi - ver.  
prin - temps, le prin - temps... Marjo - laine ai - me le prin - temps.  
l'é - té, oui l'é - té... Bé - bé ai - me l'é - té.

## 04 MILLE ET UN NOMS

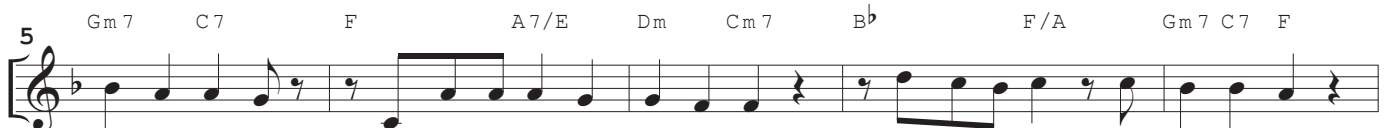
♩ = 120



F A7/E Dm Cm7 B♭ F/A



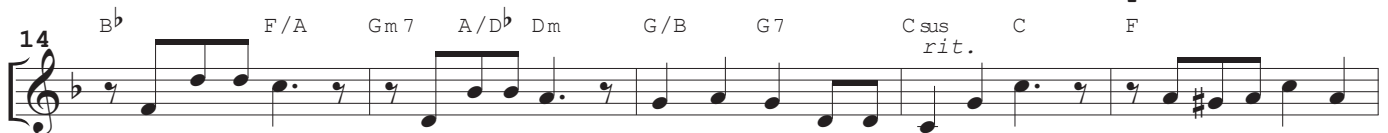
Mon chat, mon loup, ma coc - ci - nel - le, Mon pa - pil - lon, ma



pim-pre - nel - le, Mon clair de lu - ne, mon bi - jou, Mon ouis-ti - ti, mon sa - pa - jou,



Mon mer - le blanc, mon rou - ge - gor - ge, Mon pe - tit cœur en su - cre d'or - ge,

**plus lent**

Mon gai pin-son, mon po-lis-son, Mon pous-sin, mon pe - tit pois-son, Ma per-le fi - ne,



Ma man-da-ri - ne, Mon é-glan-ti - ne, Ma ca-pu-ci-ne... Tous ces beaux mots que j'ai gla-nés,



Je veux pour nom te les don - ner.

### 05 MONSIEUR

Swing! 

E E/D# G#m(b5)/D C#7 F#m F#m/F



La fleur à l'o-reil - le - On est en juil-let - Mon-sieur se ré-veil - le

5 F#m/E B/D# E E7/D A/C# Am/C E/B Bbm7(b5)



Dans son nid douil-let. Ce grand per-son-na - ge Veut beau-coup d'a-mour. Mais c'est de son â - ge :


9 B sus B E E/D# G#m(b5)/D C#7 F#m F#m/F



Il n'a que huit jours !

No Swing... 

13 F#m/E B/D# E E7/D A/C# Am/C E/B Bbm7(b5)



Mais c'est de son â - ge :

18 B sus rit. B E



Il n'a que huit jours !

## 06 INVENTAIRE

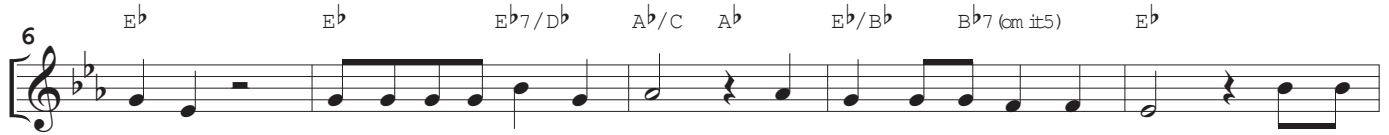
♩ = 128

E<sup>b</sup>

Fm 7

B<sup>b</sup>7

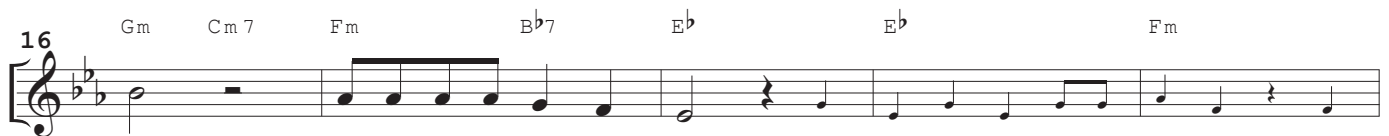
- Un ventre, un nez, deux me - not - tes, Deux jo - lis pieds qui gi -



go - tent, Deux pe - tits ta - lons tout ronds, Tout ronds com - me des mar - rons, Deux cuis -



set - tes Gras - souil - let - tes, Un sou - rire et deux fos - set - tes, Dix pe - tits doigts dé - gour -



dis, Ro - ses com - me des ra - dis.



Deux o - reil - les ri - go - lo - tes, Deux grands yeux



qui pa - pil - lotent... - Et des che - veux, Pa - pa, J'en ai com - bien ?



- Ça ma foi, je n'en sais rien.

## 07 FARIBOLE

F

F/E

Cm/E<sup>b</sup>

D7

Gm

C sus

C



Pe - tit chaus - son

Cha - peau poin - tu

Gui - li - gui - li,

tur - lu - tu - tu.



Tur - lu - tu - tu

gui - li - gui - li,

Un bi - sou pour Bé - bé jo - li.

## 08 LES DENTS

Swing! ♩ = ♩<sup>3</sup>

G Em Am D<sup>3</sup> G F<sup>°</sup>/A<sup>b</sup> Am D7

Ce bé - bé tou - jours si mi - gnon

6 G Em Am D7 G A<sup>b</sup>7 Am D7 B7/E<sup>b</sup> B7

Pour - quoi donc est - il si gro - gnon ? Il ne veut plus de

11 Em Em/D A/D<sup>b</sup> A D<sup>sus</sup> G Em

sa com - po - te Il a trop mal à ses que - not - tes. Oui, c'est dur

15 Am D<sup>3</sup> G A<sup>b</sup>7 Am D7 C D7/C Bm7 Em

d'être un pe - tit hom - me, Mais dès qu'il au - ra fait ses dents,

20 Am D7 G<sup>3</sup> G7 C D7/C Bm7 Em Am

Chaus - son, char - lotte ou tarte aux pom - mes, Quel plai - sir... Quel plai - sir... Quel plai - sir

25 D7 G A<sup>b</sup>7 Am D7 G A<sup>b</sup>7 Am D7

de mor - dre de - dans ! Quel plai - sir de mor - dre de -

30 C G/B Am7 G

dans !

### 09 LES PETITS RIENS

♩ = 44

2 E F#m 7/E E A

Bé - bé con - naît bien De tout pe - tits riens :

7 E A Am B7sus *rit.*

Ce grain de sa - ble, Cet as - ti - cot, Cet - te four - mi, Ce ha - ri - cot.

11 E E7/D A/C# *rit.* Am/C E/B B

Bé - bé chan - te : Le ciel est bleu ! Bé - bé dan - se... É - cou - tez -

16 E E7/D A/C# Am/C *rit.* E

le ! É - cou - tez - le !

### 10 RECETTE

♩ = 108

2 D Em A7 D

Je fais la dî - net - te, Voi - ci ma re - cet - te : Je  
D'un coup plus lent,  
mais en accélérant follement

7 G D/F# Em F#7/A# Bm Em/G Em A

mets dans mon seau Du sable et de l'eau. Je touille et re - touil - le Cet - te ra - ta - touil - le

11 Em/G Em A Em/G Em A **Subitement Tempo primo**

Je touille et re - touil - le Cet - te ra - ta - touil - le Je touille et re - touil - le Cet - te ra - ta - touil - le

15 D Em A D

Mes a - mis, ve - nez, Goû - ter mon dî - ner !

## 11 LA BALANÇOIRE

$\text{♩} = 132$

F B $\flat$  F/C G/B G7

Je mon - te, mon - te Et re - des - cends, Je mon - te, mon - te...

5 C sus C B $\flat$  E $^{\circ}$  Am Dm Gm C F F7

Vi - ve le vent, Qui fait fré - mir les feuil - la - ges Et qui chas - se les nu - a - ges,

10 E $^{\circ}$  Am Dm Gm C7 F sus F B $\flat$  E $^{\circ}$

Qui re - brous - se les buis - sons, Et nous chan - te ses chan - sons, Le vent, le vent

15 Am Dm Gm C7 F F7 B $\flat$  E $^{\circ}$  Am Dm

dont je sens Dans mes che - veux le pas - sa - ge, Quand je mon - te Et re - des - cends, Quand je

20 Gm C7 F

mon - te Et re - des - cends...

## 12 POÈME DU GRAND FRÈRE

$\text{♩} = 66$

E $\flat$  E $\flat$  m a $\flat$  j / D E $\flat$  7 / D $\flat$  C7 Fm Fm 7  $\flat$  5) / B B $\flat$  7

J'ai grim - pé dans le sa - pin noir; Je voy - ais tout de mon per - choir.

3 E $\flat$  E $\flat$  7 / D $\flat$  A $\flat$  / C 3 A $\flat$  m / B E $\flat$  / B $\flat$  Am 7  $\flat$  5) B $\flat$  7 3 E $\flat$

Tous là - haut m'ont fait bon ac - cuil. J'é - tais moi - même un é - cu - reuil.

### 13 POÈME DU PETIT FRÈRE

#### canon

①

Le vent dans les bran - ches Hur-le comme un loup... Les ar-bres se

②

pen - chent Ouh! l'en-ten-dez-vous? Ouh! Ouh! l'en - ten - dez - vous?

③

### 14 L'ÉCUREUIL MAL LOGÉ

♩ = 66

2

L'é - cu-reuil est mal lo-gé : Il vou-drait dé - mé - na-ger.

7

Si sa queue É-tait u-ne voi - le, Il i-rait loin, très loin, sur la mer tou - te bleue,

13

Et vo-gue - rait vers les é - toi - les.

### 15 PREMIER PAS

Hésitant...

Léger

19

C'est... C'est le... C'est le pre... C'est le pre-mier... C'est le pre-mier pas qui

5

coû-te. "J'y vas-t-y, j'y vas-t-y pas?" C'est le pre-mier pas qui coû-te. "J'y vas-t-y, j'y

11

vas-t-y pas?" Du cou-rage ! En a-vant tou-te ! Quel grand pas, ce pe-tit pas !

## 16 LA DANSE

Java

G

Am



De - bout les ar - tis - tes ! Hop ! hop ! on y va !



Haut les cœurs ! En pis - te ! Dan - sons la ja - va ! Sui - vons la ca - den - ce !



Le - vons le men - ton ! Et vi - ve la dan - se Des pe - tits pe - tons !



De - bout les ar - tis - tes ! Hop ! hop ! on y va ! Haut les cœurs ! En pis - te !



Dan - sons la ja - va !

## 17 PROMENADE

♩ = 60



A - vec ma - man, comme il est bien No - tre bé - bé dans



ce jar - din ! Dans ses che - veux le vent se joue Le so - leil ca - res - se sa joue.



ouh

A - vec ma - man, comme il est bien



Quand c'est l'é - té dans ce jar - din ! Ma - man le ser - re tout contre el - le. Dans le ciel



passe une hi - ron - del - le.

## 18 L'AUTOCAR

♩ = 144

Dm

A7

A7



Au - jour-d'hui, c'est la fê - te, car

Pe - tits - Pe - tons prend

Dm

D7

Gm

Dm/A

A

Dm



l'au - to - car,

Un au - to - car qui tourne et vire, Qui roule et tanguet et le fait rire, Qui

Gm7

C7

F

A

Dm

Gm7

C7



fi - le, file, Dans le ma - tin,

Qui fait la course A - vec le train... Qui fi - le, file, Dans

F

Em7 (b5)

E7

A7

Dm

A7



le ma - tin,

Qui fait la course A - vec le train... Au - jour-d'hui, c'est la fê - te, car

A7

Dm

D7

Gm

Dm/A

A



Pe - tits - Pe - tons prend l'au - to - car,

Un au - to - car qui tourne et vire, Qui roule et tanguet et

Dm

Em7 (b5) / G

A7

Dm = 54



le fait rire.

À cette al - lure,

Quelle a - ven - ture !

## 19 AU PAYS DES RÊVES

♩ = 66

Em

Am

B



Quand la lu - ne se lè - ve, Quand je fer - me les

Em

Cmaj

Am

B sus

B

Em

Em7



yeux,

Deux ai - les me sou - lè - vent Jus - qu'au plus haut des cieux, Et je vo - le sans

Am7

D7

G

Cmaj

Am

A#°7



trê - ve, Oi - seau libre et joy - eux,

Au beau pa - ys des rê - ves Où tout est mer - veil -

B sus

B

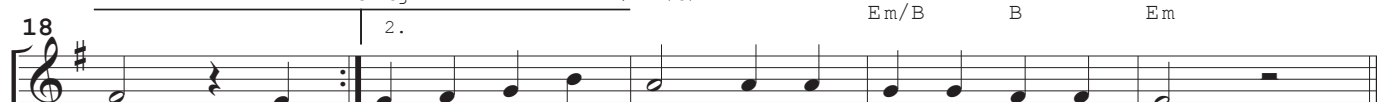
Cmaj

F#m7 (b5)

Em/B

B

Em



leux.

Quand beau pa - ys des rê - ves Où tout est mer - veil - leux.



## 21 CHANSON DU P'TIT PAIN TOUT ROND

♩ = 88

A7 D Em A7 D

C'é-tait un p'tit pain tout rond Frais sor-ti du mou-le. Il ou-vrit

6 D Em A7 D G D/F# Em A7

l'œil, il fit un bon, Le voi-là qui rou-le Rou-le, rou-le, rou-le donc, Pe-tit pain tout

13 D G D/F# Em A7 D Bb

rond, Rou-le, rou-le, rou-le donc, Pe-tit pain tout rond. Il ren-con-tre la sou-

19 F/A Gm Dm/F Eb Bb/D C7

ris Qui lui dit: "Mon cher a-mi, Si tu sa-vais la faim que j'ai! Je vais te man-

25 F7 Eb Bb/D Cm7 F7 Bb A7 D

ger, Si tu sa-vais la faim que j'ai! Je vais te man-ger!" Le p'tit pain tout rond, tout

31 Em A7 D D Em A7

rond Rond comme u-ne bou-le Se sauve en cri-ant: "Non! non!" Le voi-là qui

37 D G D/F# Em A7 D G D/F#

rou-le Rou-le, rou-le, rou-le donc, Pe-tit pain tout rond, Rou-le, rou-le, rou-le donc,

44 Em A7 D Bm F#m/A Bm7/A G#m7(b5) Gmaj

Pe-tit pain tout rond. Il ren-con-tre le moi-neau Qui lui dit d'un air pe-naud: "Je n'ai rien à pi-co-

51 Em A7sus A7 D A7 D Em

rer, Mais... Toi, je vais te sa-vou-rer." Le p'tit pain tout rond, tout rond

Chant seul

57 A7 D D Em A7 D  
 Rond comme u - ne bou - le Se sauve en cri - ant : "Non ! non !" Le voi - là qui rou - le

63 G D/F# Em A7 D G D/F# Em A7  
 Rou - le, rou - le, rou - le donc, Pe - tit pain tout rond, Rou - le, rou - le, rou - le donc, Pe - tit pain tout

70 D Bb F/A Gm Dm/F  
 rond. Il ren - con - tre la gre - nouille, Ouille, ouille, ouille ! Ouille, ouille, ouille ! Gre - nouil -

75 Eb Bb/D C7 F7 Eb Bb/D Cm7 F7  
 let - te bou - che bée Qui s'ap - prête à le go - ber. Gre - nouil - let - te bou - che bée Qui s'ap - prête à le go -

82 Bb A7 D Em A7 D  
 ber. Le p'tit pain tout rond, tout rond Rond comme u - ne bou - le Se sauve

87 D Em A7 D G D/F#  
 en cri - ant : "Non ! non !" Le voi - là qui rou - le Rou - le, rou - le, rou - le donc,

93 Em A7 D G D/F# Em A7 D Bm  
 Pe - tit pain tout rond, Rou - le, rou - le, rou - le donc, Pe - tit pain tout rond. Il ren - con - tre la che -

100 F#/A# Bm7/A G#m7(b5) Gmaj Em A7sus  
 vrette Qui che - vrot - te la pau - vrette "Je n'ai plus d'herbe à brou - ter, Lais - se moi...

106 A7 D A7 D Em A7 D  
 te gri - gno - ter." Le p'tit pain tout rond, tout rond Rond comme u - ne bou - le Se sauve

Chant seul

112 D Em A7 D G D/F#

en cri - ant : "Non ! non !" Le voi - là qui rou - le Rou - le, rou - le, rou - le donc,

118 Em A7 D G D/F# Em A7 D

Pe - tit pain tout rond, Rou - le, rou - le, rou - le donc, Pe - tit pain tout rond. Il ren -

124 Bb F/A Gm Dm/F Eb Bb/D

con - tre le re - nard, Le re - nard, ce grand pen - dard, Qui lui dit : "Mon bel oi - seau, Per - che

130 C7 F7 Eb Bb/D Cm7 F7 Bb A7

toi sur mon mu - seau Je n'ai plus de très bons yeux, Comm' ça je te ver - rai mieux." Le p'tit

*ralentir progressivement*

136 D Em A7 D Bm Em

pain tout rond, tout rond Rond comme u - ne bou - le Se laiss' prendre à la chan - son

142 A7 D Bm F#7/A# Bm7/A G#m7(b5)

Du vo - leur de pou - le Qui bien sûr s'est dé - pê - ché De n'en fair' qu'u - ne bou - chée,

148 - Gm D/A F#7/A# Bm

Ham! Le p'tit pain qui n'est plus rond Dans le ven - tre du fri - pon, De - puis ce tris - te jour -

154

là Ne fait plus rou - li - rou - la. Rou - li - rou - la, rou - li - rou - la, Il ne fait plus rou - li - rou - la.

## 22 LES PETITS CHIENS

♩ = 90



Quand je parle à mon ca - niche De la Belle au bois dor - mant, Il re -  
valse



tour - ne dans sa niche Et s'en moque é - per - du - ment. Oui, bien sûr



vous al - lez croire Qu'il ne sert à rien De ra -



con - ter des his - toires À son pe - tit chien.

tempo primo



Quand j'é - vo - que Bar - be Bleue De - vant mon fox à poil dur, Il bouge à pei - ne la queue ; Son si -  
valse



lence est un vrai mur. Oui, bien sûr vous al - lez croire



Qu'il ne sert à rien De ra - con - ter des his -



toires À son pe - tit chien. Mon bas -

tempo primo



set qui n'a que faire De l'ogre et de Cen - dril - lon, Loin de m'é - cou - ter pré - fère Pour -  
valse



sui - vre les pa - pil - lons Oui, bien sûr vous al - lez croire

53

Qu'il ne sert à rien De ra - con - ter des his -

60

toires À son pe - tit chien. Mon coc -

tempo primo

65

ker, que rien n'é - pate, Au ré - cit de Bou-cle d'or, Se gratte un peu la pa - patte, Ou-vre

valse

68

l'œil, et se ren-dort. Oui, bien sûr vous al - lez croire

74

Qu'il ne sert à rien De ra - con - ter des his -

81

toires À son pe - tit chien. De ra - con - ter

88

des his - toires À son pe - tit chien. Et pour -

95

tant quand je re - late Peau d'âne à mon chi - hua - hua

102

La ré - ponse est im - mé - diate :

*Rester immobile longtemps*

107

Ouah ouah ouah ouah ouah ! Ouah !